



# Kyriba Payments Network pour Microsoft Dynamics 365

KYRIBA FACT SHEET



## SIMPLIFIER LES PAIEMENTS MICROSOFT DYNAMICS 365 FINANCE

**Kyriba Payments Network accélère les paiements et les projets de connectivité bancaire de Microsoft Dynamics 365 Finance en éliminant les risques associés et en réduisant considérablement le coût de la connectivité. Kyriba centralise les activités de paiement, gère intégralement la connectivité bancaire et offre une détection et une visibilité supérieures en matière de fraude afin d'écartier les risques associés aux projets de paiement avec Microsoft Dynamics 365 Finance.**

Les DSI sont de plus en plus nombreux à signaler que les nouvelles mesures de prévention contre la fraude, entraînant la création de formats de paiement différents conformes à la norme XML ISO20022, de nouvelles API bancaires et la mise à jour des normes SWIFT GPI causent des retards importants dans les projets et des dépassements de frais. Kyriba est là pour vous aider.

### Connectivité bancaire intégrée

Kyriba prend en charge plus de 45 000 scénarios de paiement bancaire pour plus de 1 000 établissements. Les options de connectivité incluent les protocoles SWIFTNet via Alliance Lite2, le Service bureau SWIFT de Kyriba, des APIs, FTP, EBICS, BACS, Editran, CBI, Zengin et d'autres protocoles régionaux tels que Faster Payments, Direct Debits, BACS Direct Debits and Credits et CHAPS. Intégrant la plus vaste gamme d'options de connectivité du marché, Kyriba peut relier Microsoft Dynamics 365 Finance à n'importe quelle banque avec n'importe quel format de connexion, dans tous les pays, et gérer les changements de connectivité et de formats futurs, tout en surveillant les performances en matière de connectivité 24 h/24, 7 j/7.

### Protection contre les paiements frauduleux

88 % des directeurs financiers et des équipes de trésorerie signalent que leurs workflows de paiement sont la cible d'attaques internes et externes. Kyriba Payments Network numérise les workflows de paiement en normalisant les contrôles pour assurer le respect des politiques de paiement, des procédures d'approbation et des plafonds internes : ainsi, seuls les paiements autorisés sont exécutés. La fonction de détection de la fraude en temps réel vérifie les paiements par rapport aux listes de sanctions gouvernementales, aux politiques de paiement d'entreprise et aux schémas de données historiques pour suspendre automatiquement tous les paiements suspects et non conformes et déceler toute menace éventuelle.

### Transformation numérique des paiements

La normalisation de la transformation numérique des paiements améliore la visibilité et le traitement direct des paiements. Grâce à l'interface intuitive et au workflow dédié aux paiements, ainsi qu'à ses fonctionnalités de paiement intelligent, le Hub de paiement de Kyriba améliore la sécurité et le contrôle des paiements manuels. Les pistes d'audit numériques et les contrôles du système documentés garantissent que tous les workflows de paiement sont normalisés, avec un contrôle et une visibilité centralisés.



## AVANTAGES DE MICROSOFT DYNAMICS 365 PAYMENTS DIGITAL TRANSFORMATION

### Réduction des coûts et du délai de déploiement

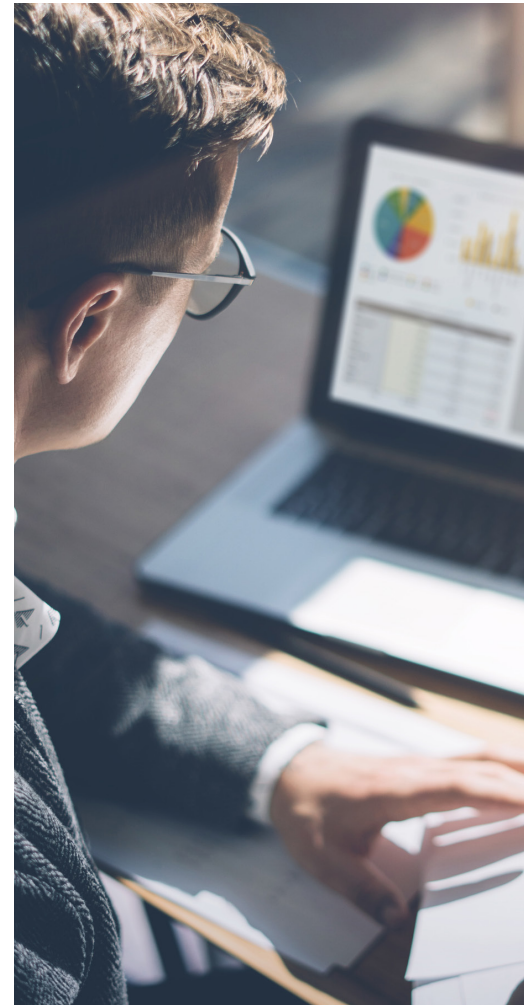
- La bibliothèque préconçue de formats offre plus de 1 400 formats bancaires différents et plus de 45 000 scénarios testés dans le monde entier pour plus de 1 000 banques, permettant de joindre jusqu'à 11 000 institutions par l'intermédiaire du système SWIFT.
- La connectivité bancaire globale intégrée assure une connectivité prête à l'emploi, API et service SWIFTNet compris.

### Détection de la fraude et conformité

- La détection de la fraude en temps réel isole les paiements suspects et les anomalies pour qu'ils puissent être vérifiés plus en détail et approuvés par voie numérique.
- Le contrôle de la liste de sanctions est parfaitement intégré : il signale les paiements problématiques et réduit le nombre de faux positifs.
- Les contrôles des paiements garantissent que tous les paiements, même manuels, sont régis par des politiques de paiement appliquées par voie numérique et des contrôles normalisés.

### Innovation et intelligence

- Le suivi des paiements offre une visibilité complète, notamment sur la conformité à la norme SWIFT GPI.
- Les directeurs financiers peuvent facilement ajouter ou modifier des banques pour réduire les frais, simplifier les paiements transfrontaliers et innover avec les paiements en temps réel.
- Les nouveaux services, formats et normes de paiement sont entièrement gérés par Kyriba, sans programmation ou assistance informatique interne.
- La business Intelligence permet à l'équipe financière de consulter les données et les statistiques sur les paiements en temps réel afin de prendre les meilleures décisions.
- Le tableau de bord mobile permet un accès et des approbations à distance.



#### Délai de mise sur le marché 3X plus court

permettant d'économiser l'équivalent de 4 à 6 mois en termes de temps et de coûts par banque



#### Économies sur les frais d'intégration par banque



#### Économies liées à la limitation des risques de fraude aux paiements



#### Conformité à 100 %

avec approbation des workflows



### Principales fonctionnalités :

- Connectivité bancaire et transformation de format bancaire intégrées, XML ISO 20022
- Détection de la fraude en temps réel
- Contrôle de la liste de sanctions sur demande
- Accusé de réception des paiements, avec relevés bancaires quotidiens
- Business intelligence avec entrepôt de données indépendant
- Gestion des fondés de pouvoir de comptes bancaires synchronisés
- Routing des paiements

### Connexion bancaire :

- Connexions bancaires directes et API
- SWIFT Alliance Lite2 et Service bureau
- Réseaux régionaux, notamment EBICS, BAC et EDITRAN
- Conforme à la norme SWIFT GPI

### Sécurité des paiements :

- Contrôles de paiements standardisés
- Authentification multi-facteur
- Restauration sécurisée en cas de sinistre
- Pistes d'audit



## INTÉGRATION DE KYRIBA À MICROSOFT DYNAMICS 365 FINANCE



**Maintien de l'intégration à Dynamics 365 Finance grâce au modèle d'intégration de l'API Odata**



**Basée sur le traitement natif de Dynamics Payments, sans incidence sur les configurations existantes**



**Couvre divers scénarios de paiement**



**Possibilité de modifier le mapping à l'aide de l'échange de données ou de l'architecture d'extensibilité de Microsoft**