



Financial Transactions

KYRIBA FACT SHEET

Le module transactions financières de Kyriba prend en charge le suivi et la gestion des financements, des taux de change, des taux d'intérêt et des transactions de placement à travers un tableau de bord centralisé accessible par l'équipe de trésorerie et les autres départements.

La solution offre des fonctionnalités complètes pour tous les types de transaction, répondant aux besoins spécifiques actuels et futurs de votre organisation.

Le manque de visibilité dans les financements et les placements d'une organisation peut donner l'impression au département de trésorerie qu'il est exposé au risque et à de possibles fraudes. Le suivi et la gestion des transactions financières de l'organisation doivent être faciles et ne pas peser sur la productivité d'un employé déjà occupé. Les transactions financières doivent également être intégrées aux autres fonctions telles que la position de trésorerie, la prévision de trésorerie et les paiements afin d'obtenir une visibilité complète, opportune et précise.

Le module des transactions financières offre un ensemble complet d'outils permettant aux clients de gérer et de suivre en toute facilité un large éventail de transactions financières. Kyriba offre le contrôle nécessaire aux services de trésorerie, avec suivi, gestion et évaluation, le tout parfaitement intégré aux fonctions de comptabilité et à d'autres fonctions de trésorerie, via la plateforme Kyriba.

Kyriba Financial Transactions apporte une visibilité sur les placements, investissements, échanges, opérations de couverture et activités inter-sociétés nécessaires à une meilleure prise de décision, à la prise de contrôle et à l'amélioration des processus financiers et du reporting.

Principales fonctionnalités:

- Suivi et gestion des transactions de placement, des dérivés de change ou de taux et des dettes
- Option Données de marché de Kyriba via SIX Telekurs
- Intégration transparente aux modules Kyriba
- Conversion multidevise
- Pièce jointe de document et pistes d'audit
- Puissantes capacités de reporting

Software-as-a-service (SaaS):

- Pas de frais de maintenance – système par abonnement

Sécurité:

- Conforme aux SOC 1 et SOC 2
- Redondances pour restauration en cas de sinistre
- Cryptage, authentification et administration
- Pistes d'audit

Reporting:

- Des centaines de rapports configurables
- Tableaux de bord innovants
- Traitements programmés automatiques
- Support des formats PDF, Excel et HTML
- Envoi des rapports par email



La solution Kyriba offre des fonctionnalités complètes pour tous les types de transaction, répondant aux besoins spécifiques actuels et futurs de votre organisation.

Financements

The Debt module supports the tracking and management of short-term and long-term borrowings, including discount, interest-bearing, fixed, floating rate, amortizing and lease contracts.

Dérivés de taux d'intérêt

Le module de dérivés de taux d'intérêt permet le suivi et la gestion des swaps à taux fixe/variable, des swaps sur devise, des caps, des floors et des collars. Le module prend également en compte le suivi des facilités de crédit.

Placements

Le module placement prend en charge le suivi et la gestion des transactions de placement. Les clients peuvent gérer leurs portefeuilles d'investissements à court ou long terme, incluant des fonds de marché monétaire, des remises, des intérêts, des taux fixes ou flottants et des contrats d'amortisation.

Change

Le module opération de change prend en charge le suivi et la gestion des transactions de change telles que les opérations au comptant, à terme, à terme non livrable, les swaps et les options de change classiques et à barrière. Le module fournit un tableau de position de change, permettant de visualiser rapidement et intuitivement les expositions de change et les transactions exécutées.

Analyse de scénario

Des évaluations complémentaires peuvent être calculées et stockées afin d'analyser la sensibilité aux différents scénarios en matière de taux ou de prix (p.ex. changement dans la courbe de taux). Les

changements parallèles ou personnalisés des taux peuvent être analysés et stockés dans le système.

Multidevise

Kyriba est une solution multidevise et les rapports sont possibles dans des devises différentes des devises fonctionnelles/de base de la société. Kyriba donne à ses utilisateurs la possibilité d'effectuer un prélèvement dans une devise différente de la ligne de crédit prélevée. En outre, la position totale dans la devise fonctionnelle de la société peut être convertie en d'autres devises à l'aide de l'option données de marché de Kyriba.





Kyriba’s Financial Transactions provides visibility into the investing, borrowing, trading, hedging and intercompany activities that are required to make better decisions, gain control and improve financial processes and reporting.

LES FONCTIONNALITÉS DU MODULE DES TRANSACTIONS FINANCIÈRES DE KYRIBA INCLUENT:

Écritures comptables

Pour l’ensemble des types de transaction, les écritures comptables appropriées sont générées et comptabilisées dans le grand livre.

Les écritures comptables peuvent faire l’objet d’une approbation avant leur comptabilisation, lors de celle-ci l’ensemble des transactions comptables sont conservés dans le grand livre auxiliaire de Kyriba, en vue d’un historique complet.

Valeur de marché

Le module transactions financières de Kyriba stocke la valeur de marché ou calcule le prix du marché en interne, en fonction de la disponibilité des informations boursières pour le type de transaction financière.

Pour les calculs internes, Kyriba s’associe à SIX Telekurs afin d’offrir l’option données de marché à ses clients, et fournir les taux et courbes nécessaires pour procéder aux calculs dans Kyriba. Les taux peuvent également être importés à partir d’autres fournisseurs de données de marché le cas échéant.

Les évaluations sont calculées selon un calendrier ou à la demande et stockées aux fins de reporting et pour tester l’efficacité des opérations de couverture.

Intégration avec les autres modules

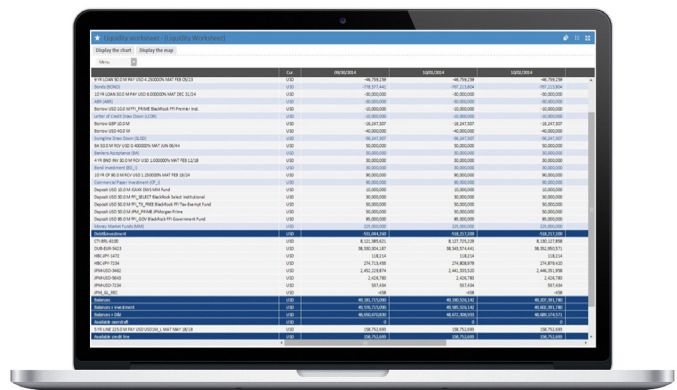
Tous les modules sont parfaitement intégrés et prennent en charge le traitement direct (STP) pour les prévisions de trésorerie, les paiements, les opérations bancaires internes et la comptabilité. Lorsqu’une transaction financière est entrée, cette dernière peut automatiquement mettre à jour la position de trésorerie, la prévision de trésorerie, la prévision de liquidité, générer des demandes de paiement, actualiser les comptes bancaires internes et créer les écritures comptables correspondantes.

Confirmation de transaction

Les lettres de confirmation et les instructions de règlement et de paiement peuvent être automatiquement générées pour toutes les banques. Les documents électroniques tels que les connaissements, les contrats, etc., peuvent être joints aux transactions dans les modules de transaction. A l’instar de l’ensemble des autres modules Kyriba, une piste d’audit est générée avec chaque changement apporté à une transaction à des fins de vérification.

Reporting

Les fonctionnalités de reporting flexibles de Kyriba permettent aux utilisateurs de générer des reportings sur toute donnée de la transaction financière incluant les calendriers de paiement ou les échéanciers, les comptes-rendus de position, les intérêts courus, les échelles d’intérêt, les frais, les gains/pertes, etc.



Le tableau position de liquidité affiche les prévisions de financement et d’investissement par période de temps définie par l’utilisateur.